

EMPOWERMENT

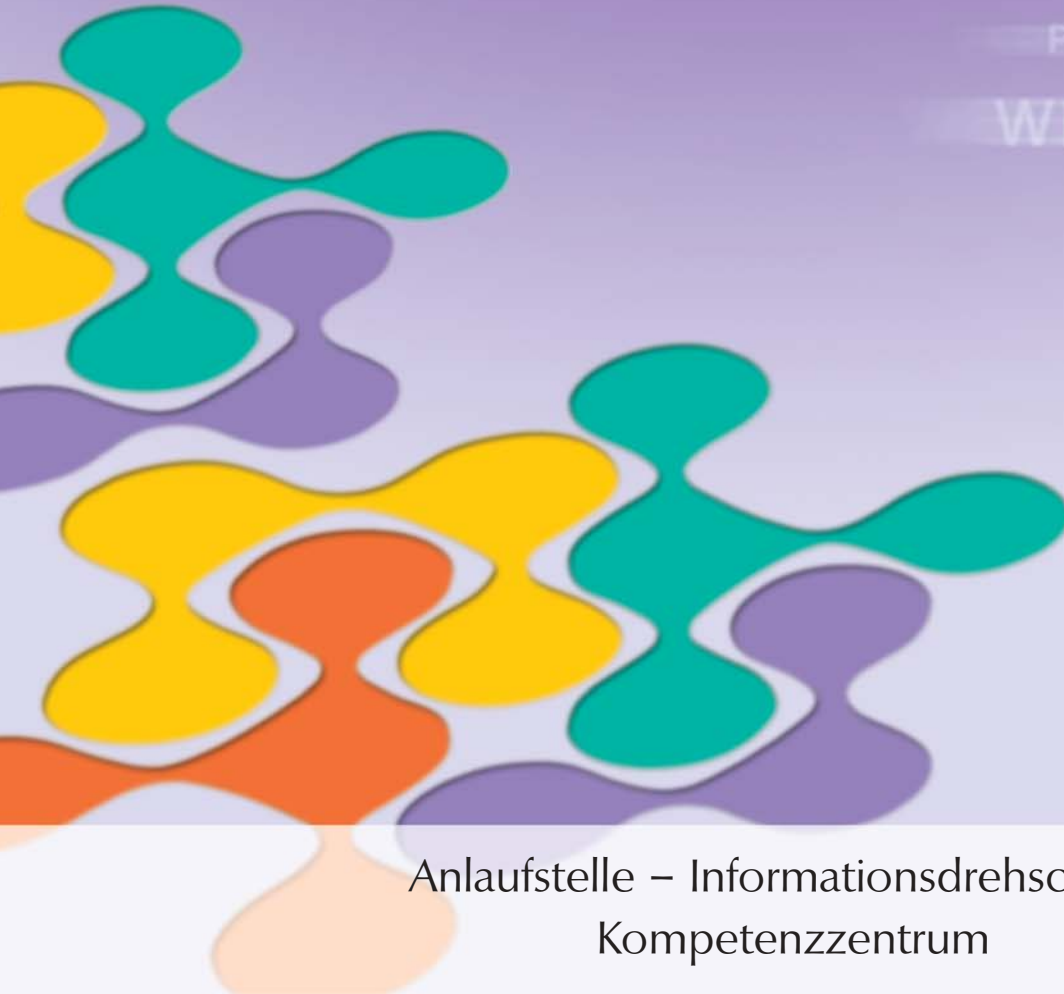
SEELISCHE GESUNDHEIT

KRANKHEITSBEWÄLTIGUNG

SEXUALITÄTEN

PATIENTINNENRECHTE

WECHSELJAHRE



Anlaufstelle – Informationsdrehscheibe
Kompetenzzentrum

Gemeinsam für Frauengesundheit

Das Netzwerk der österreichischen
Frauengesundheitszentren

Mitglieder des Netzwerkes

Wir sind ein Zusammenschluss
der österreichischen Frauengesundheitszentren.

Ein Frauengesundheitszentrum macht Frauengesundheit
in allen Lebensphasen zum Thema, dabei richtet es seinen Blick sowohl
auf die Eigenkompetenz von Frauen als auch auf Strukturen und Faktoren,
die die Gesundheit von Frauen mitbeeinflussen.

Erzielt wird das durch Information, Beratung, Kurse, Veranstaltungen,
Projekte, Fortbildungen und Öffentlichkeitsarbeit.

Seit 1995 arbeiten wir gemeinsam für Frauengesundheit in Österreich.

In unserem Netzwerk sind Expertinnen für Frauengesundheit
aus unterschiedlichen Professionen tätig und setzen neue Maßstäbe
für frauenspezifische Gesundheitsförderung.



Frauengesundheitszentrum F.E.M.

1180 Wien, Bastiengasse 36-38
Tel: 01/476 15-57 71
Fax: 01/476 15-57 79
Mail: fem@aon.at
Web: www.fem.at



Frauengesundheitszentrum F.E.M. Süd

1100 Wien, Kundratstraße 3
Tel: 01/6 01 91-52 01
Fax: 01/6 01 91-52 09
Mail: femsued.post@wienkav.at
Web: www.fem.at



Frauengesundheitszentrum

8010 Graz, Joanneumring 3
Tel: 0316/83 79 98
Fax: 0316/83 79 98-25
Mail: frauen.gesundheit@fgz.co.at
Web: www.fgz.co.at



Frauengesundheitszentrum ISIS

5020 Salzburg, Willibald Hauthalerstraße 12
Tel: 0662/44 22 55
Fax: 0662/44 22 50
Mail: office@frauengesundheitszentrum-isis.at
Web: www.frauengesundheitszentrum-isis.at



Frauengesundheitszentrum Kärnten GmbH

9500 Villach, Völkendorfer Straße 23
Tel: 04242/5 30 55
Fax: 04242/5 30 55-15
Mail: fgz.sekretariat@fgz-kaernten.at
Web: www.fgz-kaernten.at



Linzer Frauengesundheitszentrum

4020 Linz, Kaplanhofstraße 1
Tel: 0732/77 44 60
Fax: 0732/77 44 60-60
Mail: office@fgz-linz.at
Web: www.fgz-linz.at



ANLAUFSTELLE
INFORMATIONSDREHSCHLEIBE
KOMPETENZZENTRUM

EMPOWERMENT
SEELISCHE GESUNDHEIT
KRANKHEITSBEWÄLTIGUNG
SEXUALITÄTEN
PATIENTINNENRECHTE
WECHSELJAHRE
ESS-VERHALTEN

Als Netzwerk setzen wir uns ein für:



- **Frauenspezifisches Gesundheitsverständnis unter Berücksichtigung**
 - physischer
 - psychischer
 - sozialer
 - ökonomischer und
 - kultureller Faktoren
- **Frauenspezifische Gesundheitsförderung unter Berücksichtigung weiblicher**
 - Lebensbedingungen
 - Lebensphasen
 - Lebensthemen
- **Frauenspezifische Gesundheitspolitik**
 - partizipativ
 - interdisziplinär
 - vernetzt
 - nachhaltig

Im Netzwerk arbeiten wir

- multiprofessionell
- wissenschaftlich fundiert
- transparent
- innovativ
- parteilich für Frauen
- Synergien nutzend
- lösungsorientiert
- wertschätzend
- flexibel
- kreativ

Geördert aus den Mitteln:



ANLAUFSTELLE
INFORMATIONSDREHSCHLEIBE
KOMPETENZZENTRUM

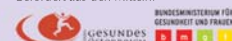
EMPOWERMENT
SEELISCHE GESUNDHEIT
KRANKHEITSBEWÄLTIGUNG
SEXUALITÄTEN
PATIENTINNENRECHTE
WECHSELJAHRE
ESS-VERHALTEN



Als Netzwerk fordern wir:

- die Anerkennung von Frauen als Expertinnen für ihre eigene Gesundheit
- keine Medikalisierung der weiblichen Lebensphasen
- weg von der Kommerzialisierung von Gesundheit
- hin zu bedürfnis- und bedarfsgerechter Gesundheitsversorgung unter Berücksichtigung von Geschlecht, Alter, sexueller Orientierung, Herkunft, Bildung, Einkommen, speziellen Bedürfnissen
- Entwicklung und Implementierung frauengerechter Standards im Gesundheitswesen
- Frauengesundheitsförderung in Settings wie Schulen, Gemeinden, Betrieben
- Frauengesundheitsförderung in die Regelversorgung
- Umsetzung der wissenschaftlichen Erkenntnisse der Frauengesundheitsforschung
- Berücksichtigung der praktischen Erfahrung aus der Frauengesundheitsarbeit
- Finanzierung von Frauengesundheitszentren
- Geschlechtsbezogene Forschung in Medizin und Pharmakologie
- Geschlechtsbezogene Gesundheitsberichterstattung
- Selbstbestimmung der Frauen über ihr Leben und ihren Körper

Geördert aus den Mitteln:



ANLAUFSTELLE
INFORMATIONSDREHSCHLEIBE
KOMPETENZZENTRUM

EMPOWERMENT
SEELISCHE GESUNDHEIT
KRANKHEITSBEWÄLTIGUNG
SEXUALITÄTEN
PATIENTINNENRECHTE
WECHSELJAHRE
ESS-VERHALTEN



Als Netzwerk übernehmen wir folgende Aufgaben:

- Funktion als Informationsdrehscheibe
- Bewusstseinsbildung für Frauengesundheit
- Sensibilisierung für aktuelle Frauengesundheitsthemen
- Öffentlich machen kritischer und umfassender Informationen
- Aufbau von nationalen und internationalen Vernetzungen und Kooperationen
- Entwicklung von innovativen Modellen
- Lobbying für Fraueninitiativen
- Aufgreifen aktueller Gesundheitsthemen unter Berücksichtigung der „Genderperspektive“

Im Netzwerk sichern wir die Qualität unserer Arbeit durch:

- Berücksichtigung von Studienergebnissen und „models of good practice“
- Fortlaufende Qualifizierung
- Diversity-Management
- Informationsmanagement
- Dokumentation
- Evaluation

Geördert aus den Mitteln:

